

Einachs Schneidwerkwagen ungebremst HB 1

Einachs Schneidwerkwagen gebremst HB 1G



H & B - Technik GmbH
Vinner Str. 156
D-33729 Bielefeld
Telefon 0521/3931125
Telefax 0521/392109
knipper@hb-technik.com
www.hb-technik.com

1-Achs-Schneidwerkwagen für Schneidwerke bis 22" (6,70 m)
vormontierte, geteilte Konstruktion mit Flanschplatten (3m / 6m),
Gesamtlänge 9.800mm,
Tragholm 200 x 150 x 8mm im Farbton des Mähdreschers lackiert,
Bremsschuhe, ausziehbarer Beleuchtungsträger, klappbar,
2 Reiter, Fixierung durch Bolzenverriegelung,
verschiebbares Metallstützrad, Laufachse verschiebbar mit Reifenschutzschwert links,
Bereifung 10.0/75-15 14PR oder 215 R 14 C
ABE / Straßenzulassung 3,2 to. 25km/h € 6.020,-

1-Achs-Schneidwerkwagen gebremst für Schneidwerke bis 25" (7,60m) € 8.200,-
mit Auflaufkopf, Handbremshebel, verschiebbarer Bremsachse mit Rückfahrautomatik
Ausführung wie oben, jedoch (4m / 8m), Gesamtlänge 11.900mm
Gesamtgewicht 4,2 to. Ber. 10.0/75-15.3 18 PR

Mehrpreis 30 km/h / 40 km/h 1-Achser gebremst, abnehmbare Kotflügel hinten,
Ber. 10.0/75-15 22PR, Gesamtgewicht 4,5 to., Bel.-Träger f. Nummernschild klpb. € 1.180,-

Zubehör/Sonderausrüstung

Achse 2,95m für Mähdrescher mit geringem Schrägförderhub € 585,-
*Sondergenehmigung der Bezirksregierung erforderlich

Konische, 2-geteilte Aufnahmen, Mehrpreis/Stück € 585,-

3. und 4. Stützreiter Mehrpreis/Stück € 925,-

Zusätzliche Aufnahmen für OLIMAC Maispflücker 6- rhg. 2 Reiter € 2.400,-

Transportkiste mit abnehmbaren Deckel € 2.100,-

Transportbox mit Schublade € 2.330,-

Ersatzrad inkl. Halterung € 620,-

Rundumleuchte, abnehmbar € 255,-



Zweiachs Schneidwerkwagen HB 2



H & B - Technik GmbH
Vinner Str. 156
D-33729 Bielefeld
Telefon 0521/3931125
Telefax 0521/392109
knipper@hb-technik.com
www.hb-technik.com

2-Achs-Schneidwerkwagen für Schneidwerke bis 30" (9,15 m)
schmale Lenkachse vorne, verschiebbare Bremsachse hinten,
Auflaufschere mit Handbremshebel, leichtes Auflegen - Schrägförderer
wird immer neben der Achse geführt, extrem niedrige Bauweise,
vormontierte, geteilte Konstruktion mit Flanschplatten (5,5m / 6m),
Gesamtlänge 11.900mm,
Tragholm 200 x 150 x 8mm im Farbton des Mähreschers lackiert,
Bremschuhe, ausziehbarer Beleuchtungsträger, klappbar,
2 Reiter, Fixierung durch Bolzenverriegelung,
Bereifung 10.0/75-15 14PR ABE / Straßenzulassung 5 to. 25km/h

€ 10.150,-

2-Achs-Schneidwerkwagen verstärkt für Schneidwerke bis 35"(10,70m)
Ausführung wie oben, jedoch Holmmaß 250x150x8
(7,5m / 6m), Gesamtlänge 14.200mm *

€ 12.050,-

Zubehör/Sonderausrüstung

Konische, 2-geteilte Aufnahmen Mehrpreis/Stück

€ 585,-

3. und 4. Stützreiter Mehrpreis/Stück

€ 925,-

Aufnahmen für John Deere X-Schneidwerk, 4 Stück Mehrpreis

€ 2.700,-

Zusätzliche Aufnahmen für OLIMAC Maispflücker 6- rhg. 2 Reiter

€ 2.400,-

**Zusätzliche Aufnahmen für OLIMAC Maispflücker
8 - 12 rhg. 4 Reiter + Querstreben**

€ 5.640,-

Transportkiste mit abnehmbaren Deckel

€ 2.100,-

Transportbox mit Schublade

€ 3.330,-

Ersatzrad inkl. Halterung

€ 620,-

Seitenmarkierungsleuchten vorne

€ 270,-

Rundumleuchte, abnehmbar

€ 255,-

**Mehrpreis 30 km/h 2-Achser, Kotflügel vorne, abnehmbare Kotflügel hinten,
Ber. 10.0/75-15 22PR, Nutzlast 6,3 to, Bel.-Träger f. Nummernschild klpb.**

€ 1.420,-

*Sondergenehmigung der Bezirksregierung erforderlich! Weitere Modelle auf Anfrage



Zweiachs Schneidwerkwagen Tango

2-Achs-Schneidwerkwagen 1 Holm, 4-Rad gelenkt bis 30 km/h



H & B - Technik GmbH
 Vinner Str. 156
 D-33729 Bielefeld
 Telefon 0521/3931125
 Telefax 0521/392109
knipper@hb-technik.com
www.hb-technik.com

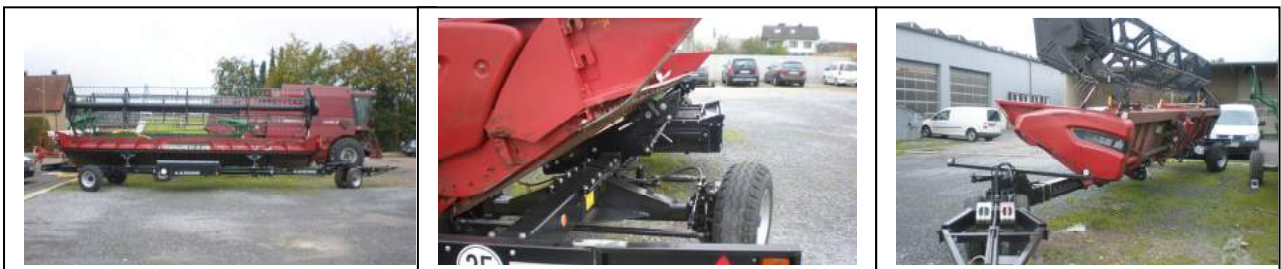
2-Achs-Schneidwerkwagen 4-Rad gelenkt für Schneidwerke bis 30" (9,15 m)
 schmale Lenkachse vorne, **achsschenkelgelenkte Bremsachse hinten**,
 Auflaufschere mit Handbremshebel, leichtes Auflegen - Schrägförderer
 wird immer neben der Achse geführt, extrem niedrige Bauweise,
 vormontierte, geteilte Konstruktion mit Flanschplatten (5,5m / 6m),
 Gesamtlänge 11.900mm oder (5,5m / 8m), Gesamtlänge 13.900mm*,
 Tragholm 200 x 150 x 8mm im Farbton des Mähreschers lackiert,
 Bremschuhe, ausziehbarer Beleuchtungsträger, klappbar,
 2 Reiter mit Fixierung durch Bolzenverriegelung,
 Bereifung 10.0/75-15 22PR
 SW 7,60m ABE / Straßenzulassung 5,5 to. 25km/h
 SW 9,15m ABE / Straßenzulassung 6,3 to. 25km/h

€ 13.090,-
 € 13.600,-

Zubehör/Sonderausrüstung

Konische, 2-geteilte Aufnahmen, Mehrpreis/Stück	€ 585,-
3. + 4. Stützreiter Mehrpreis/Stück	€ 925,-
Aufnahmen für John Deere X-Schneidwerk, 4 Stück	€ 2.700,-
Zusätzliche Aufnahmen für OLIMAC Maispflücker 6- rhg. 2 Reiter	€ 2.400,-
Zusätzliche Aufnahmen für OLIMAC Maispflücker 8 - 12 rhg. 4 Reiter + Querstreben	€ 5.640,-
Transportkiste mit abnehmbaren Deckel	€ 2.100,-
Transportbox mit Schublade	€ 2.330,-
Ersatzrad inkl. Halterung	€ 620,-
Seitenmarkierungsleuchten vorne	€ 270,-
Rundumleuchte, abnehmbar	€ 255,-
Mehrpreis 30 km/h 2-Achser, Kotflügel v + h, Bel.-Träger f. Nummernschild klpb.*	€ 1.420,-

*Sondergenehmigung der Bezirksregierung erforderlich! Weitere Modelle auf Anfrage



Zweiachs Schneidwerkwagen Boogie 4-Rad achsschenkelgelenkt 1-Holm Konstruktion



H & B - Technik GmbH
Vinner Str. 156
D-33729 Bielefeld
Telefon 0521/3931125
Telefax 0521/392109
knipper@hb-technik.com
www.hb-technik.com

2-Achs-Schneidwerkwagen 4-Rad achsschenkelgelenkt 1-Holm Konstruktion *

für Schneidwerke von 25" (7,6m) bis 41" (12,5 m)
breite achsschenkelgelenkte Lenkachse vorne, achsschenkelgelenkte Bremsachse hinten,
Auflaufschere mit Handbremshebel, leichtes Auflegen - Schrägförderer
wird immer neben der Achse geführt, extrem niedrige Bauweise,
vormontiert, Gesamtlänge 11.900mm bis max.15.700mm,
Bremschuhe, ausziehbarer Beleuchtungsträger, klappbar,
3 Reiter, 2 davon mit Bolzenverriegelung,
Bereifung 10.0/75-15 22PR

SW 7,60m ABE / Straßenzulassung 6,3to. 25km/h

€ 13.890,-

SW 9,15m ABE / Straßenzulassung 6,3to. 25km/h

€ 14.290,-

SW 10,70m ABE / Straßenzulassung 8to. 25km/h

€ 15.210,-

SW 12,50m ABE / Straßenzulassung 8to. 25km/h

€ 16.540,-

30 / 40 km/h Version mit Kotflügeln

€ 1.710,-

Zubehör/Sonderausrüstung

Konische, 2-geteilte Aufnahmen, Mehrpreis/Stück

€ 585,-

Querstreben zwischen den Reitern

€ 1.190,-

4. und 5. Stützreiter Mehrpreis/Stück

€ 925,-

Transportkiste mit abnehmbaren Deckel

€ 2.100,-

Transportbox mit Schublade

€ 2.330,-

Ersatzrad inkl. Halterung

€ 620,-

Seitenmarkierungsleuchten vorne

€ 270,-

Rundumleuchte, abnehmbar

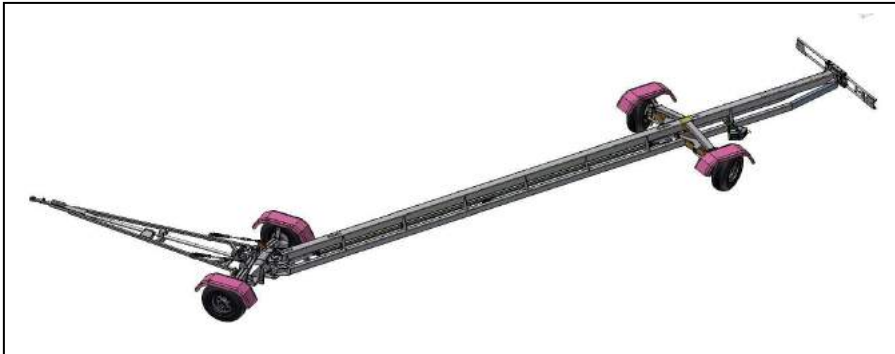
€ 255,-

*Sondergenehmigung der Bezirksregierung erforderlich! Weitere Modelle auf Anfrage



Zweiachs Schneidwerkwagen Twister

2-Achs-Schneidwerkwagen 4-Rad gelenkt 3-Holm Konstruktion



H & B - Technik GmbH
 Vinner Str. 156
 D-33729 Bielefeld
 Telefon 0521/3931125
 Telefax 0521/392109
knipper@hb-technik.com
www.hb-technik.com

2-Achs-Schneidwerkwagen 4-Rad gelenkt 3-Holm Konstruktion *

für Schneidwerke von 25" (7,6m) bis 41" (12,5 m)
 breite Lenkachse vorne, achsschenkelgelenkte Bremsachse hinten,
 Auflaufschere mit Handbremshebel, leichtes Auflegen - Schrägförderer
 wird immer neben der Achse geführt, extrem niedrige Bauweise,
 vormontiert, Gesamtlänge 11.900mm bis max.15.700mm,
 Bremschuhe, ausziehbarer Beleuchtungsträger, klappbar,
 4 geteilte Reiter, 2 davon mit Bolzenverriegelung,
 Bereifung 10.0/75-15 22PR
 SW 7,60m ABE / Straßenzulassung 6to. 25km/h
 SW 9,15m ABE / Straßenzulassung 6to. 25km/h
 SW 10,70m ABE / Straßenzulassung 8to. 25km/h
 SW 12,50m ABE / Straßenzulassung 8to. 25km/h

€ 15.070,-
 € 16.000,-
 € 17.135,-
 € 18.110,-

30 / 40 km/h Version mit Kotflügeln
Pendelachse vorn

€ 1.900,-
 € 1.700,-

Zubehör/Sonderausrüstung

Weitere Stützreiter Mehrpreis/Stück

€ 925,-

Querstreben zwischen den Reitern

€ 1.190,-

Transportkiste mit abnehmbaren Deckel

€ 2.100,-

Transportbox mit Schublade

€ 2.330,-

Ersatzrad inkl. Halterung

€ 620,-

Seitenmarkierungsleuchten vorne

€ 270,-

Rundumleuchte, abnehmbar

€ 255,-

*Sondergenehmigung der Bezirksregierung erforderlich! Weitere Modelle auf Anfrage



Preisblatt Schneidwerkszubehör

Rapsvorsätze für Case IH, Claas, Deutz Fahr, John Deere, MF, New Holland + Sampo Schneidwerke, stabile Tischverlängerung 0,65m mit Seitentüren, Schumacher Pro-Drive-Getriebe und Schneidsystem, inklusiv Schumacher Mähmesser, Schnellverschlüsse, Seitenmesserschutz, schräg gestellte Mörtl Trennmesser

Rapsvorsatz Typ ES1 - 1 elektrisches Seitenmesser elektrische Anschlüsse vorsatzseitig montiert

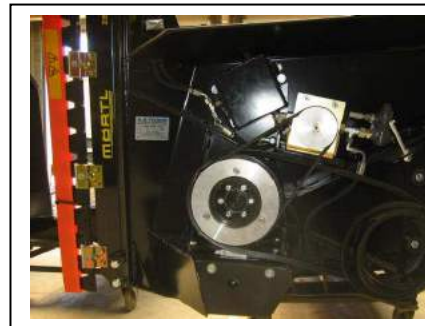
3,80m/3,90m	€ 10.970,-
4,40m/4,50m	€ 11.160,-
4,80m/4,90m	€ 11.390,-
5,40m/5,50m	€ 11.610,-
6,00m/6,10m	€ 12.470,-
6,60m/6,70m	€ 12.600,-
7,20m/7,50m	€ 13.210,-
9,00m/9,50m	€ 15.180,-



Mehrpreis für 2. elektrisches Seitenmesser **ES2** € 1.860,-

Rapsvorsatz Typ HS1 - 1 hydraulisches Seitenmesser inklusiv Ölbehälter, Pumpe, Antrieb und Leitungen am Rapsvorsatz montiert

3,80m/3,90m	€ 12.780,-
4,40m/4,50m	€ 12.970,-
4,80m/4,90m	€ 13.150,-
5,40m/5,50m	€ 13.280,-
6,00m/6,10m	€ 13.700,-
6,60m/6,70m	€ 14.510,-
7,20m/7,50m	€ 15.070,-
9,00m/9,50m	€ 17.135,-



Mehrpreis für 2. hydraulisches Seitenmesser **HS2** € 1.860,-

Sonnenblumenausrüstung für Schneidwerke stabile Schneidwerkschiffchen und Zinkenabdeckbleche

5,20 m	€ 5.740,-
6,10 m	€ 6.680,-
6,70 m	€ 7.740,-
7,50 m	€ 8.640,-
9,00 m	€ 11.340,-
10,70 m	€ 13.500,-



10,70m – nur Schiffchen (35 Stück) 8.610,- = 246,-/Stück
10,70m – Haspelzinkenabdeckungen für 3 Stangen 4.890,- = 152,-/m

Satz Seitenbleche/Halmteiler (2 Stück)
für Claas, Droningborg, Fahr, JD + CNH Schneidwerke € 1.100,-

H & B - Technik GmbH
Hülsewig & Brakowski
Vinner Str. 156 e-mail:
D-33729 Bielefeld

Telefon 0521/3931125
Telefax 0521/392109
knipper@hb-technik.com
www.hb-technik.com

NEU Strohverteiler für Mähdrescher, hydraulischer Antrieb

€ 6.120,-

Verteilt das meist noch grüne oder nasse Stroh von Gerste und Weizen auf die Arbeitsbreite des Mähdreschers.

Es trocknet wesentlich schneller und kann dann wieder geschwadet werden.

Aufgrund der „Breitablage“ kann das Stroh einen Tag eher gepresst werden.



Preisblatt Zubehör speziell für Case IH Axial Flow Mähdrescher

Kombi Haube - für exakte Häcksel-/Spreuverteilung und optimale Schwadablage

AF 1660 – 2388 X-Clusiv

elektrische Seitenblechverstellung

€ 3.620,-

€ 920,-

Spreuverteiler 1660 – 2388X-Clusiv, hydraulisch (nur in Verbindung mit Kombi-Haube) € 6.490,-

Korntankerhöhung – AF 1680 – 2388 Volumenerhöhung von 7.400 auf 9.400 Liter € 4.970,-

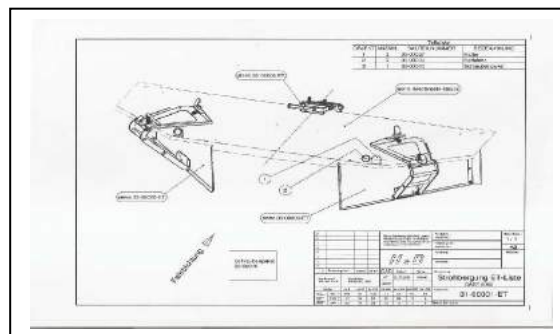
Schneidwerk-Schnellverriegelung Case IH 1030/2040/2050 € 1.070,-

klappbare Halmteiler (pro Stück) € 850,-

Klappensatz für Strohmanagement

AF 5088, 6088, 7088

€ 1.970,-



Kühlersiebbrüste Case IH Mähdrescher

AF 5088, 6088, 7088, 5130 - 7130

€ 1.660,-

